

Natura 2000 Une démarche volontaire

En ce qui concerne la gestion des sites Natura 2000, la France a opté pour une politique contractuelle basée sur le volontariat.

Tous les acteurs locaux (résidents, porteurs de projets, collectivités...) peuvent contribuer à la préservation de ce site remarquable.

Vous êtes propriétaire d'une parcelle au sein du périmètre ? Gestionnaire ou exploitant ? Les outils suivants sont à votre disposition :

- les Mesures Agro-Environnementales et Climatiques (MAEC)
- les Contrats Natura 2000
- les Chartes Natura 2000

Envie d'en savoir plus ?
Vous pouvez contacter
les animateurs du site

Le Conservatoire d'espaces naturels de Nouvelle-Aquitaine

Référent Natura 2000
Matthieu DUFFAU
m.duffau@cen-na.org
Tél : 05.53.81.39.57

La Chambre d'Agriculture de la Dordogne

Référente MAEC
Bernadette BOISVERT
bernadette.boisvert@dordogne.chambagri.fr
Tél : 05.53.28.60.80

Avec le soutien financier de



Cohésion par l'Union européenne



RÉGION
Nouvelle-
Aquitaine

La Nouvelle-Aquitaine et l'Europe
agissent ensemble pour votre territoire



Natura 2000 Coteaux calcaires de Borrèze



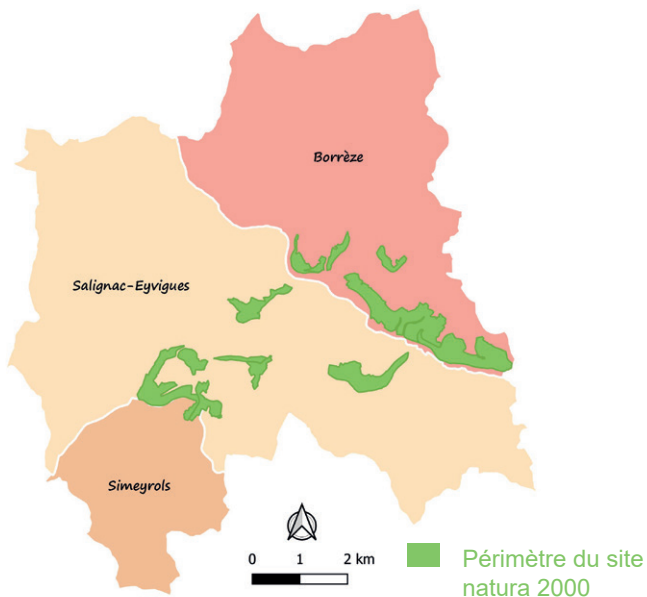
Présentation



Site Natura 2000

Coteaux calcaires de Borrèze

415 hectares
3 communes concernées
5 habitats d'intérêt européen
2 espèces d'intérêt européen



Natura 2000, qu'est-ce que c'est ?

Le réseau Natura 2000 est un ensemble de sites européens, désignés pour la rareté ou la fragilité des habitats naturels et des espèces animales et végétales qui s'y trouvent.

Natura 2000 a pour vocation la conservation de ce patrimoine naturel en valorisant les usages locaux qui ont contribué au maintien de cette biodiversité.



Favoriser l'ouverture des milieux

Les coteaux calcaires sont aujourd'hui soumis à la déprise agricole entraînant un embroussaillage progressif des milieux ouverts comme les pelouses sèches. Ce phénomène entraîne la disparition des espèces de faune et de flore spécifiques à ces milieux.

Un des enjeux majeurs du site Natura 2000 est de préserver ces habitats naturels en mettant en place des actions de gestion favorisant la réouverture des milieux, puis leur entretien.

Pastoralisme et gestion d'espaces naturels

Le pastoralisme est un atout pour la gestion des milieux sensibles tels que les pelouses sèches. Les animaux pâturent et entretiennent un milieu où il est difficile de faire un entretien mécanique.

Ainsi un pâturage par des ovins lorsqu'il est adapté permet d'éviter l'enfrichement et de conserver les milieux ouverts où les enjeux de préservation de la biodiversité sont importants.

Le patrimoine naturel

Les coteaux calcaires du secteur sont constitués d'une mosaïque de milieux naturels parmi lesquels on retrouve des pelouses sèches, des landes à genévriers, des éboulis calcaires,...

Ces milieux reconnus comme rares au niveau européen abritent une faune et une flore remarquables comme le Léopard ocellé, l'Azuré du Serpolet, la Spirée à feuilles de Millepertuis, la Mercuriale de Huet,...

