

2^{ème} Comité de Pilotage

- Animations des sites Natura 2000

- Site FR7200676 - « Coteaux calcaires de Borrèze »
- Site FR7200665 - « Coteaux calcaires de Proissans, Sainte-Nathalène et Saint-Vincent-le-Paluel »

Ordre du Jour

➤ Rappels

- Historique, Périmètres, Enjeux,...

➤ Animation des sites Natura 2000

- Point d'étape sur l'animation en cours (Décembre 2017 – Mars 2019)
- Perspectives pour l'animation suivante (Avril 2019 – Avril 2020)

3

Rappels

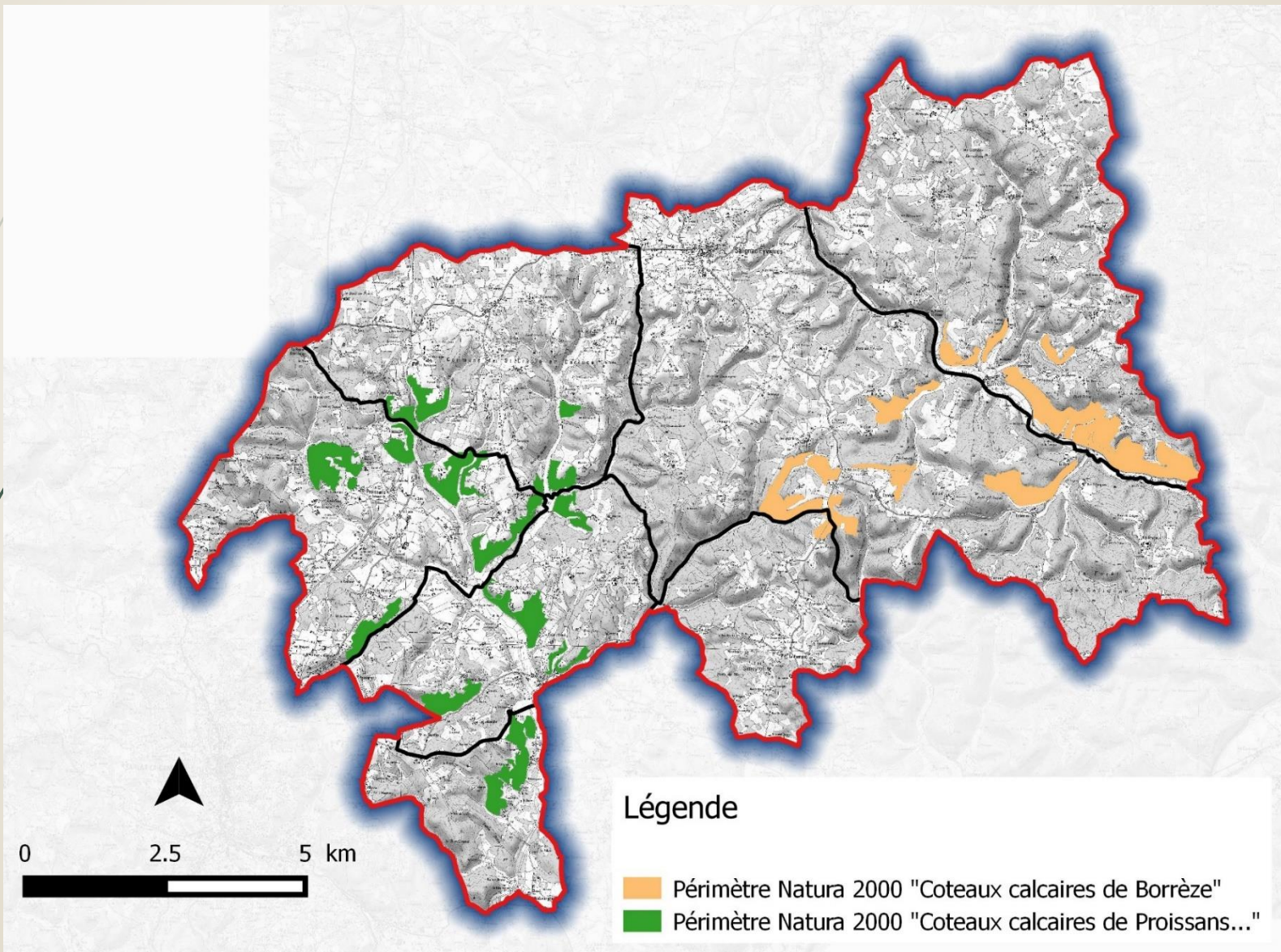
Coteaux calcaires de Borrèze

Coteaux calcaires de Proissans, Sainte-Nathalène
et Saint-Vincent-le-Paluel

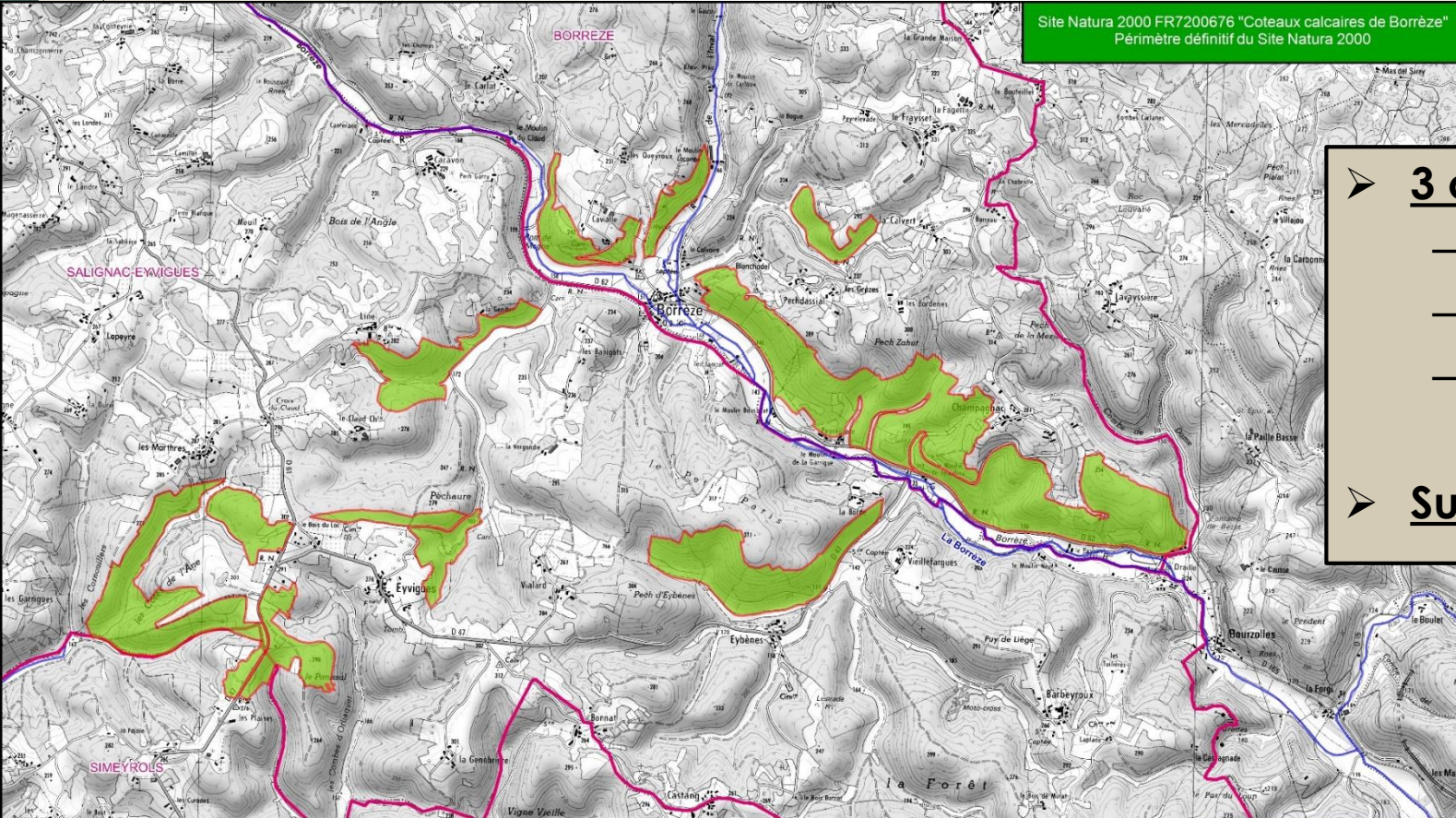
Historique de l'animation



Périmètres natura 2000



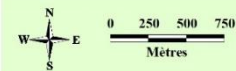
Périmètre: Zoom sur Borrèze

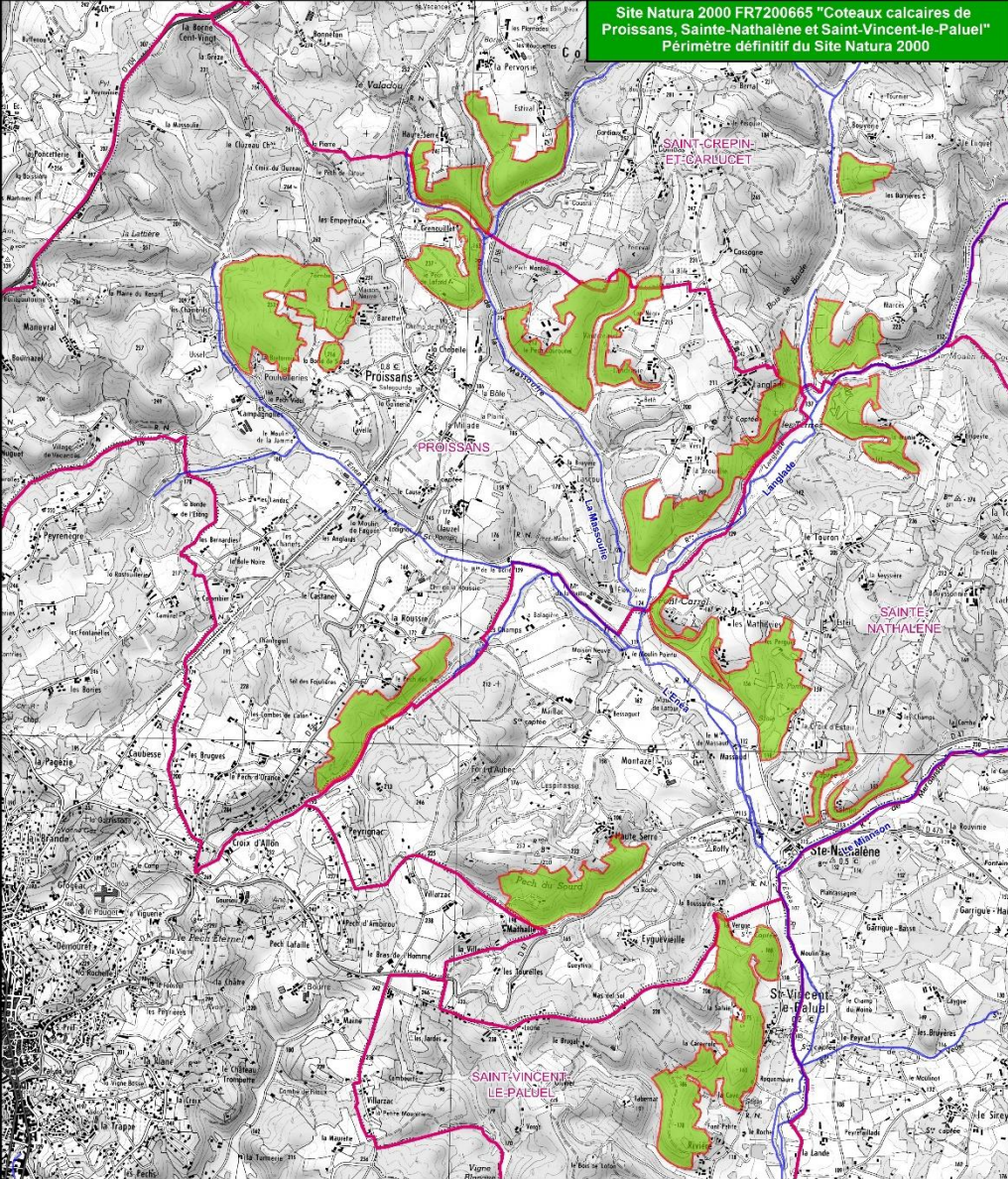


- **3 communes**
 - Borrèze,
 - Salignac-Eyvigues,
 - Simeyrols
- **Surface : 415,15 ha**

Légende :

-  Limites communales
-  Réseau hydrographique
-  Périmètre définitif du Site Natura 2000





Proissans sur Proissans

➤ **4 communes**

- Proissans
- Sainte-Nathalène
- Saint-Vincent-le-Paluel
- Saint-Crépin-et-Carlucet

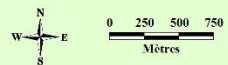
➤ **Surface** : 427,34 ha

Légende :

 Limites communales

 Réseau hydrographique

 Périmètre définitif du Site Natura 2000



Enjeux sur le site de Borrèze

1. Enjeux liés aux habitats naturels dits d'intérêt communautaire (annexe 1 de la DHFF) => 5 HIC recensés et cartographiés

Code Natura 2000	Nom EUR27
5110	Formations stables xérophile-thermophiles à <i>Buxus sempervirens</i> des pentes rocheuses
5130	Formations à <i>Juniperus communis</i> sur landes ou pelouses calcaires
6210	Pelouses sèches semi-naturelles et faciès d'embuissonnement sur calcaires
8130	Éboulis ouest-méditerranéens et thermophiles
9150	Hêtraies calcicoles médio-européennes du <i>Cephalanthero-Fagion</i>

Enjeux liés à la présence de coteaux calcaires

2. Autres enjeux liés aux milieux / habitats naturels et aux espèces :

- Reconquête paysagère (espaces en déprises)
- Flore/Faune (espèces protégées ou patrimoniales)



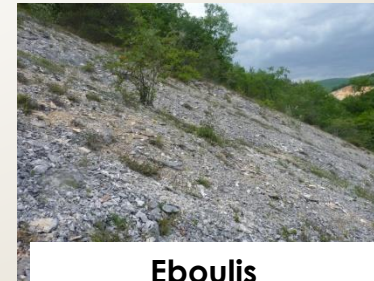
Pelouse sèche



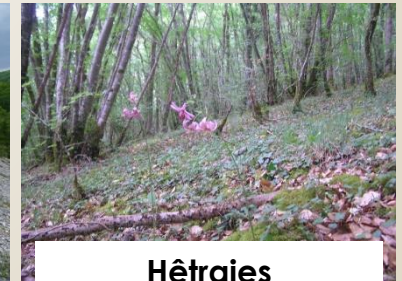
Lande à Genévriers



Lande à Buis



Eboulis



Hêtraies

Enjeux sur le site de Proissans

1. Enjeux liés aux habitats naturels dits d'intérêt communautaire (annexe 1 de la DHFF) => 3 HIC recensés et cartographiés

Code Natura 2000	Nom EUR27
6210	Pelouses sèches semi-naturelles et faciès d'embuissonnement sur calcaires
8130	Éboulis ouest-méditerranéens et thermophiles
9340	Forêts de <i>Quercus ilex</i> et <i>Quercus rotundifolia</i>

Enjeux liés à la présence de coteaux calcaires

2. Autres enjeux liés aux milieux / habitats naturels et aux espèces :

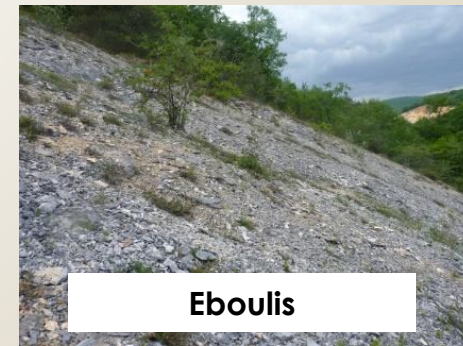
- Reconquête paysagère (espaces en déprises)
- Flore/Faune (espèces protégées ou patrimoniales)



Pelouse sèche



Chênaies vertes



Eboulis

Problématiques sur les sites

Problématique liée à la fermeture des milieux sur coteaux calcaires (pelouses, landes, éboulis)

Problématique liée au maintien des boisements (chênaies vertes, hêtraies calcicoles)

TROUVER LES SOLUTIONS POUR :

- Limiter / Enrayer la fermeture des milieux ouverts sur coteaux
- Maintenir les boisements d'intérêt communautaire

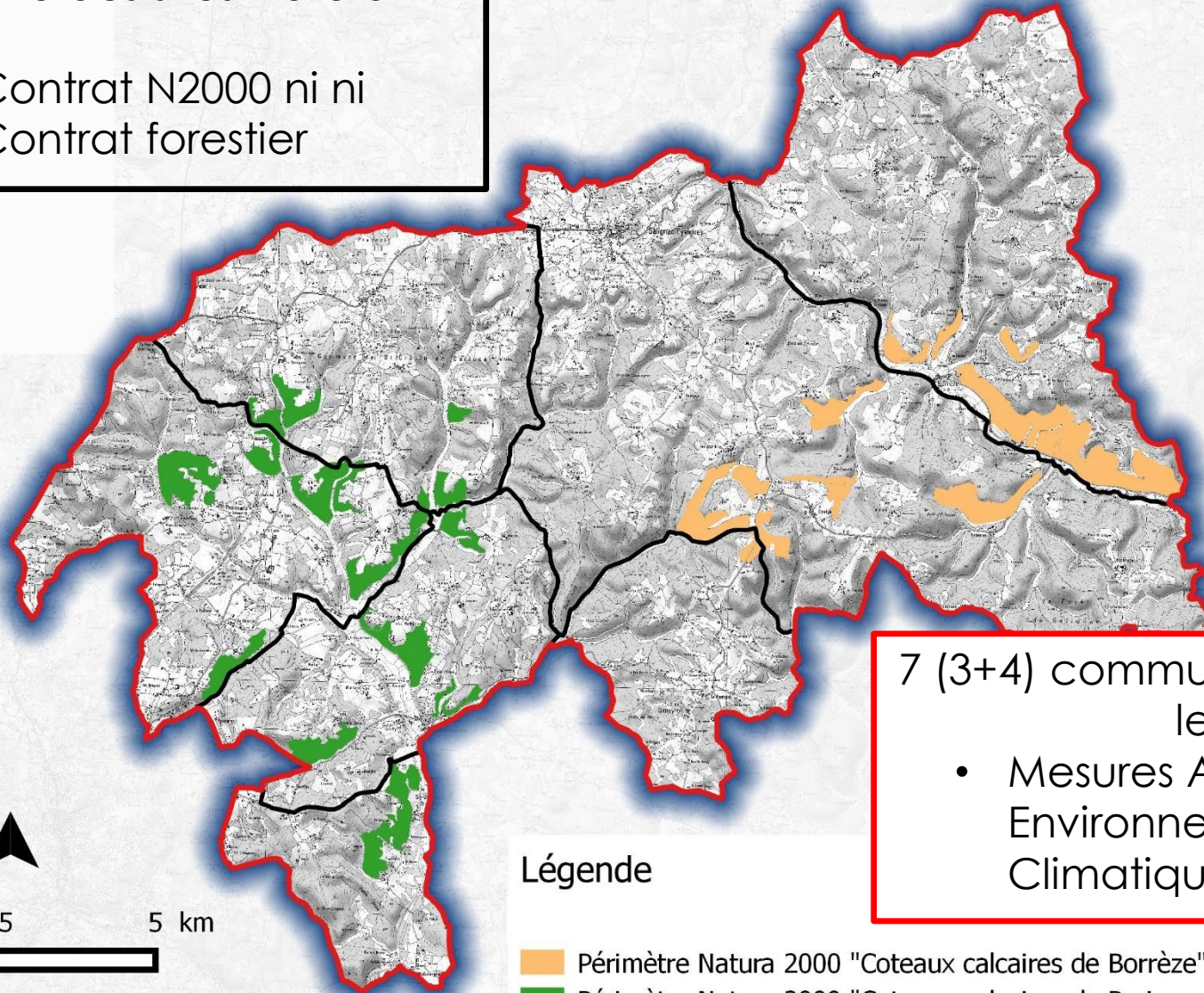


- Mise en œuvre d'actions de gestion contractuelles (MAEC, Contrat Natura 2000)
- Actions de sensibilisation, communication,...

Périmètre d'application des

Périmètre des sites Natura
2000 :

- Contrat N2000 ni ni
- Contrat forestier



Légende

- Périmètre Natura 2000 "Coteaux calcaires de Borrèze"
- Périmètre Natura 2000 "Coteaux calcaires de Proissans..."

7 (3+4) communes concernées par
les sites :

- Mesures Agro-
Environnementales et
Climatiques

Animation des sites Natura 2000

Point d'étape sur l'animation en cours (Décembre
2017 – Mars 2019)

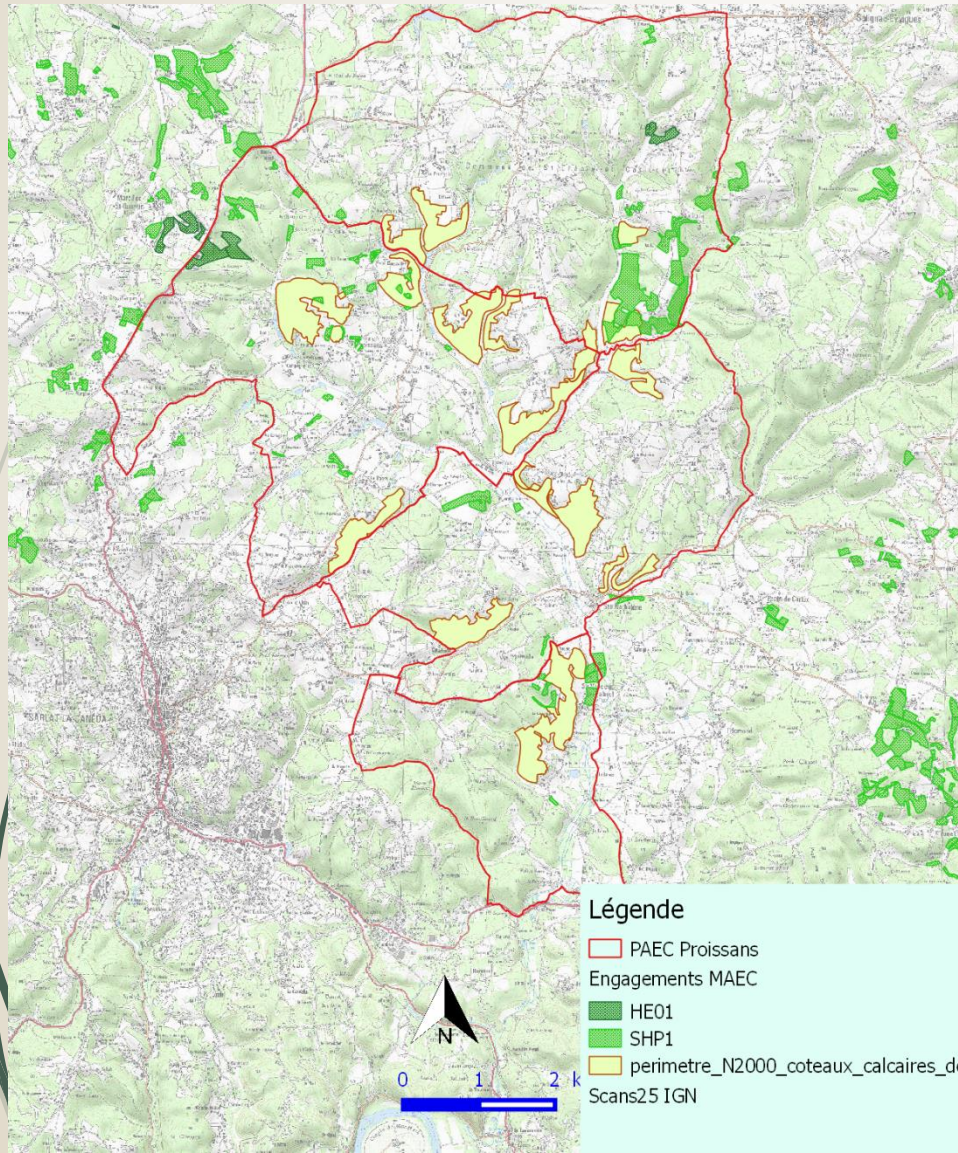
Mise en œuvre des MAEc

Les mesures proposées dans le PAEC Coteaux calcaires du Sud-Dordogne

Enjeu : maintien des milieux ouverts

Code de la mesure	Objectifs de la mesure	Montant
AQ_CCSD_SHP1	Mesure systèmes herbagers et pastoraux individuelle	58,33 €
AQ_CCSD_SHP2	Mesure systèmes herbagers et pastoraux collective	47,15 €
AQ_CCSD_HE01	Milieux ouverts - Maintien de l'ouverture par gestion pastorale	75,44 €
AQ_CCSD_HE02	Milieux moyennement embroussaillés - maintien de l'ouverture par entretien mécanique/manuel	82,63 €
AQ_CCSD_HE03	Milieux moyennement embroussaillés - maintien de l'ouverture par gestion pastorale et complément mécanique	135,44 €
AQ_CCSD_HE04	Milieux fortement embroussaillés - ouverture et entretien par gestion mécanique/manuelle	282,33 €
AQ_CCSD_HE05	Milieux fortement embroussaillés - ouverture et entretien par gestion pastorale et complément mécanique	286,06 €

Mise en œuvre des MAEc

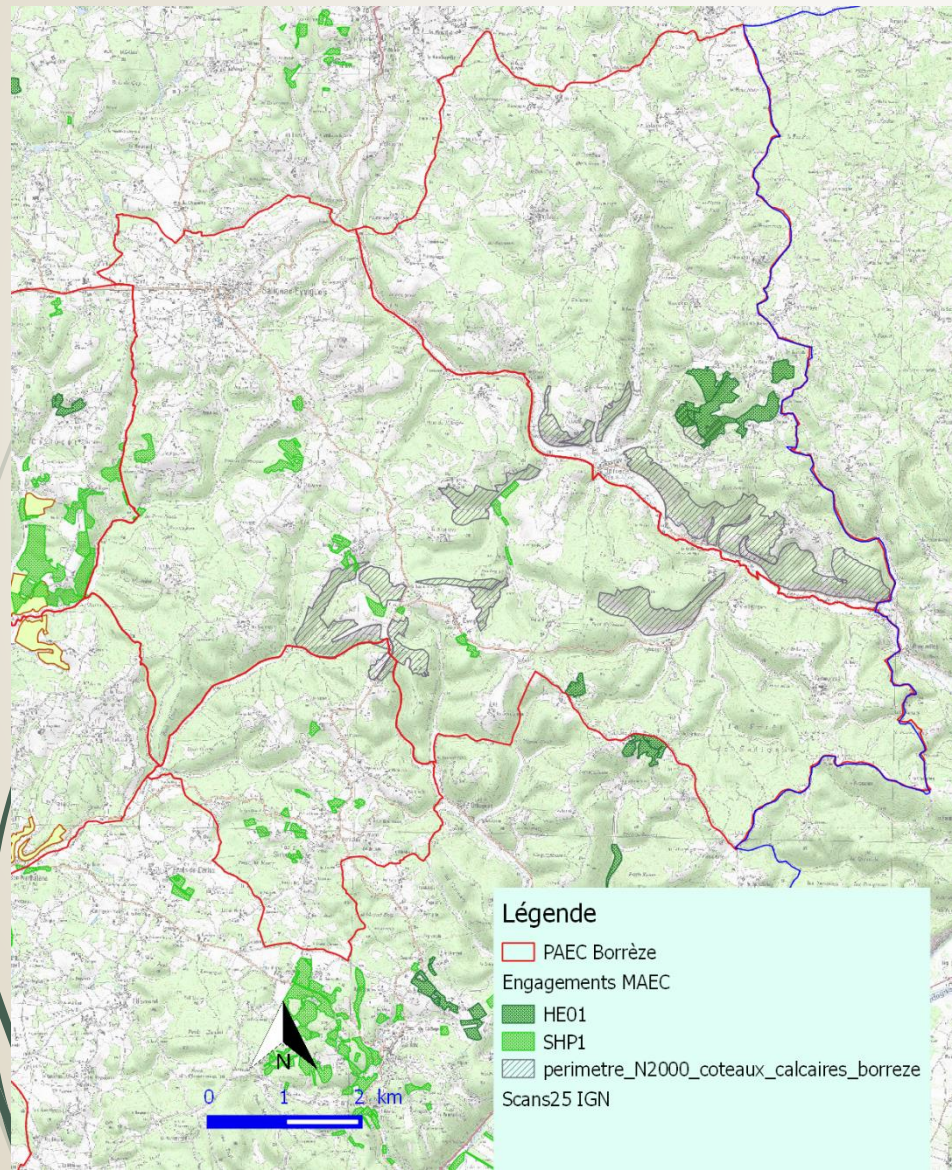


Site Natura 2000 FR7200665 -
« Coteaux calcaires de Proissans,
Sainte-Nathalène et Saint-Vincent-
le-Paluel »

Année d'engagement	Nbr de diagnostics	Mesures souscrites	
		SHP1	HE01
2015	0 exploitation	0,00	0,00
2016	5 exploitations	110,68	21,53
2017	1 exploitation	9,81	0,00
2018	0 exploitation	0,00	0,00
6 diagnostics déposés		120,49	21,53

Mise en œuvre des MAEc

Site Natura 2000 FR7200676 -
« Coteaux calcaires de Borrèze »



Année d'engagement	Nbr de diagnostics	Mesures souscrites	
		SHP1	HE01
2015	3 exploitations	3,39	46,32
2016	2 exploitations	12,53	0,00
2017	1 exploitation	29,56	0,00
2018	1 exploitation	0,00	16,70
7 diagnostics déposés dont 1 avenant		45,48	63,02

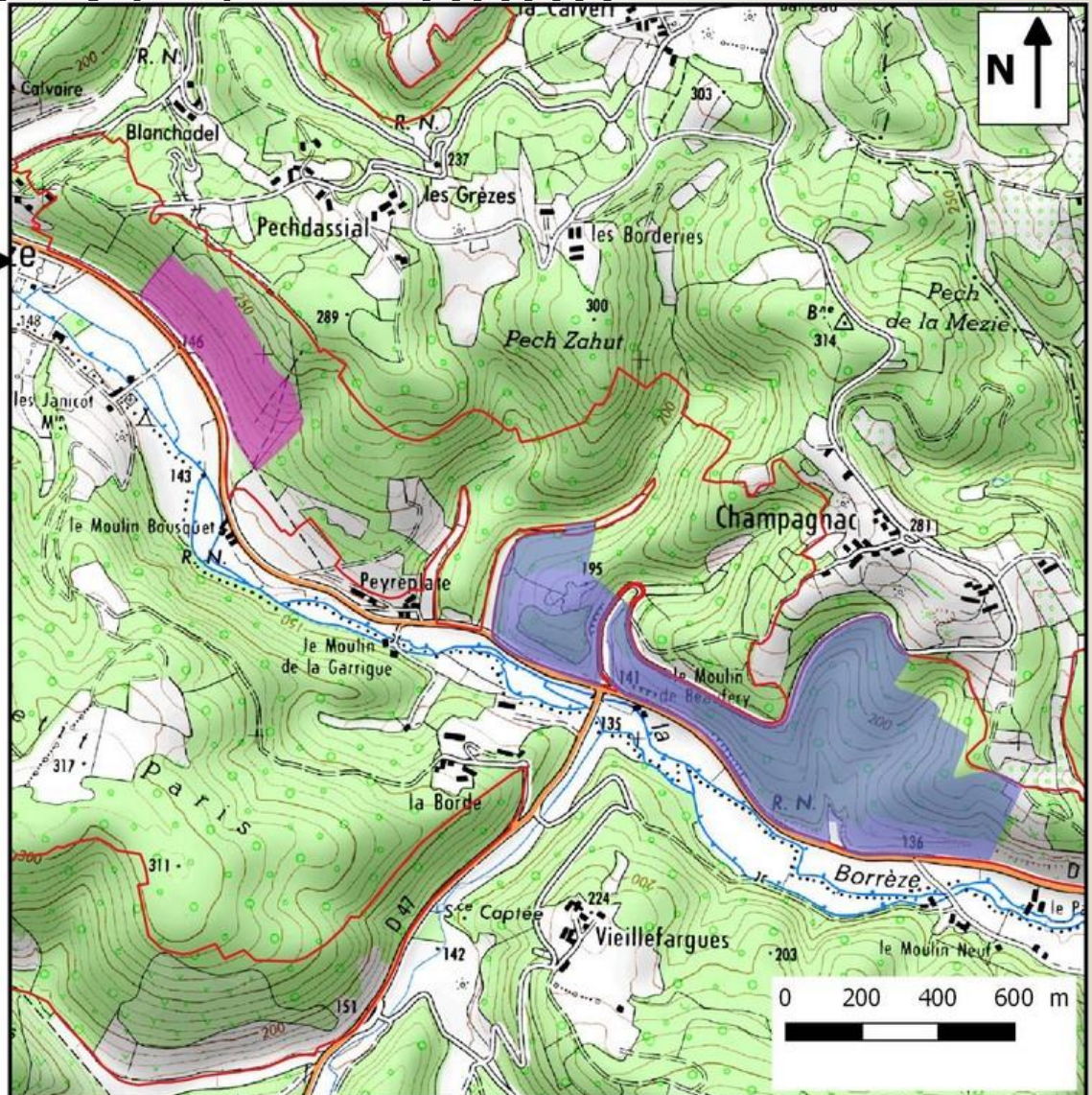
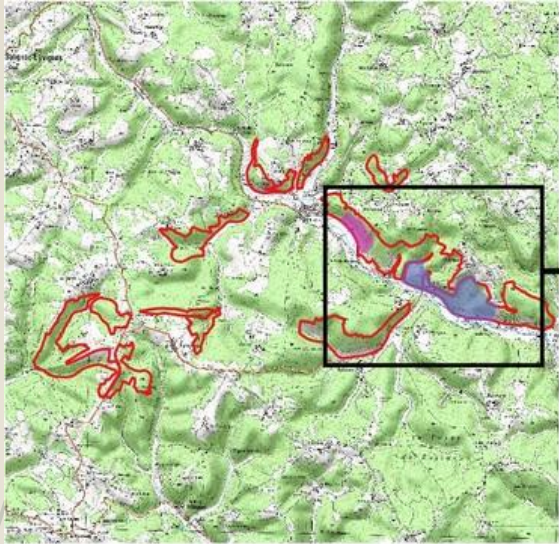
Accompagnement à la mise en œuvre d'AFPL

- AFPL = Association Foncière Pastorale Libre
- Participation aux réunions
- *Nouvelle AFPL créée le 17 juillet 2018 sur les communes de Proissans, Saint-Crépin-Et-Carlucet, et Marcillac-Saint-Quentin l'AFPL « Des Coteaux du Sarladais » - en partie sur le site Natura 2000 des coteaux de Proissans*
- *Partenariat avec l'AFPL de Borrèze pour la mise en œuvre de contrat Natura 2000*




Mise en œuvre et suivi des contrats Natura 2000

- **2 contrats Natura 2000** « ni agricole ni forestier » en cours sur le secteur de Borrèze, portés par :
 - un propriétaire privé : sur **2 parcelles** représentant près de **8,5 hectares** d'un seul tenant ;
 - l'AFPL de Borrèze : sur **29 parcelles** représentant environ **38,7 hectares** répartis sur deux ilots.
- Contrats concernant des actions d'entretien de pelouses calcaires et habitats associés avec remise en place de pâturage ovin
- Problème d'instruction des demandes de subventions => résolu
 - 2016 : Demande de subvention
 - 2017 : Convention d'attribution des aides

Mise en œuvre et suivi des



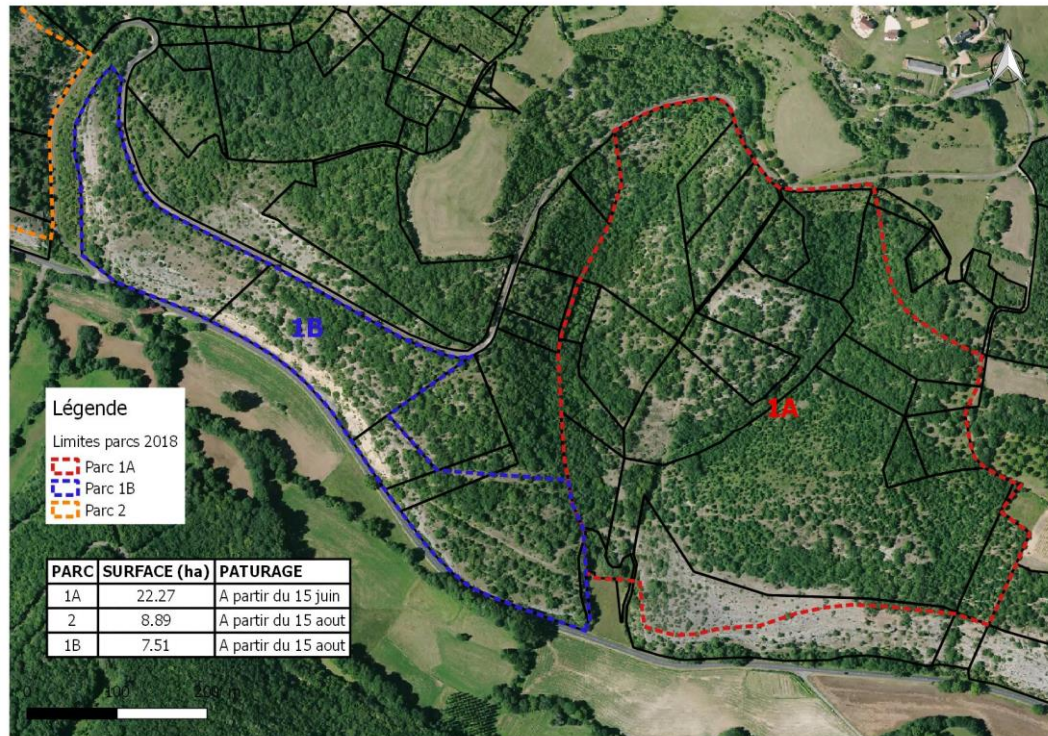
Légende

-  Périmètre du site Natura 2000
-  Limite parcellaire contrat "propriétaire privée"
-  Limite parcellaire contrat "AFPL"

Contrat Natura 2000

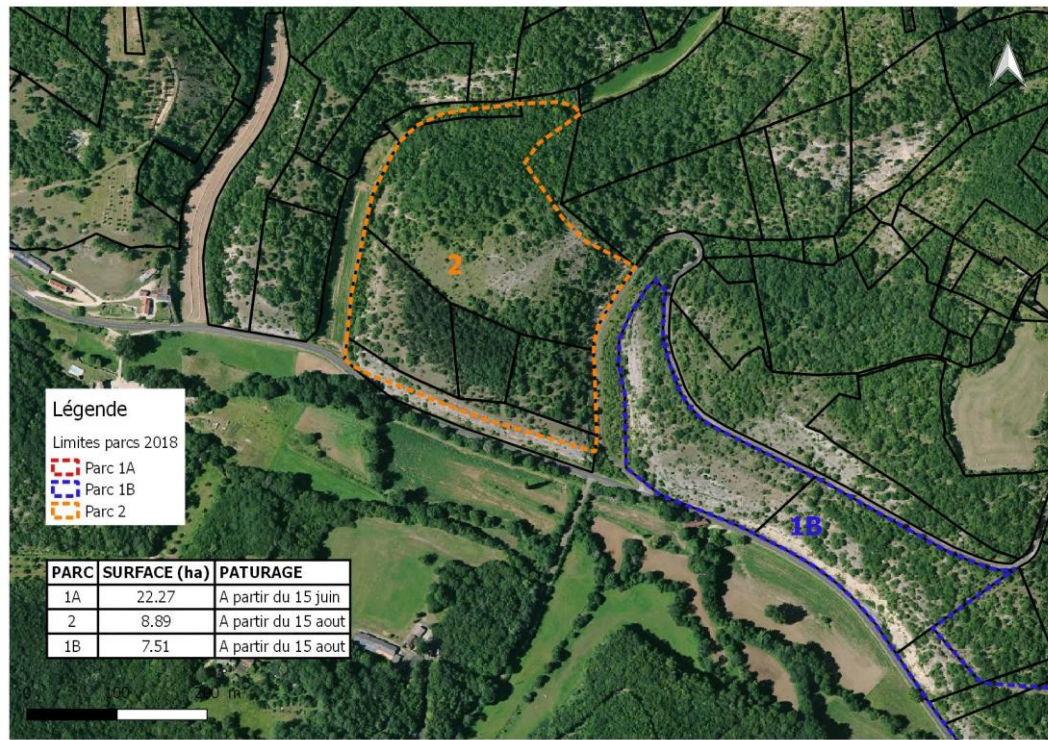
AFPL de Borrèze – Ilot 1

Période de pâturage 2017		Nombre de jours	Cheptel
05-juin	02-juil	27 jours	85 brebis
19-sept	09-oct	20 jours	85 brebis



Contrat Natura 2000 AFPL de Borrèze – Ilot 2

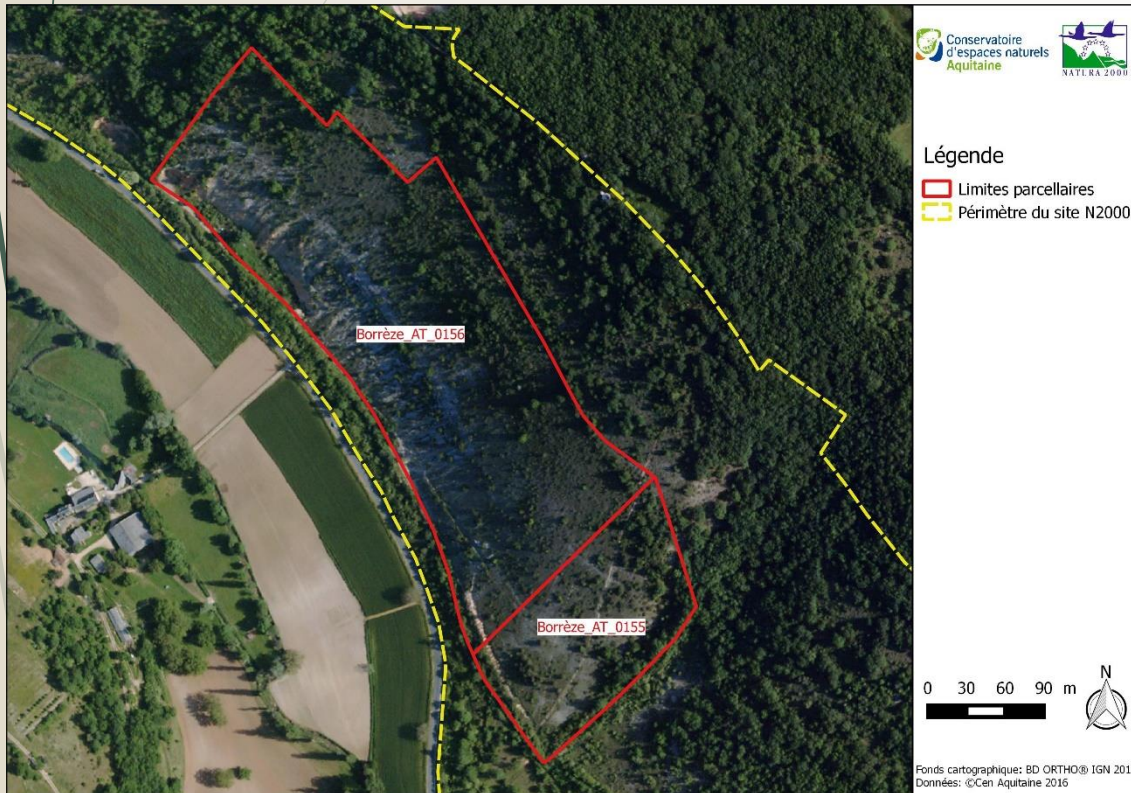
Période de pâturage 2017		Nombre de jours	Cheptel
07-sept	19-sept	12 jours	85 brebis



Contrat Natura 2000 AFPL de Borrèze - Equipements



Contrat Natura 2000 Propriétaire privé



- Financement d'équipements pastoraux (clôture, piquet, système d'abreuvement,...)
- Création de layons (emprise des clôtures) + entretien
- Mise en place de pâturage

Assistance à l'application du régime d'incidence

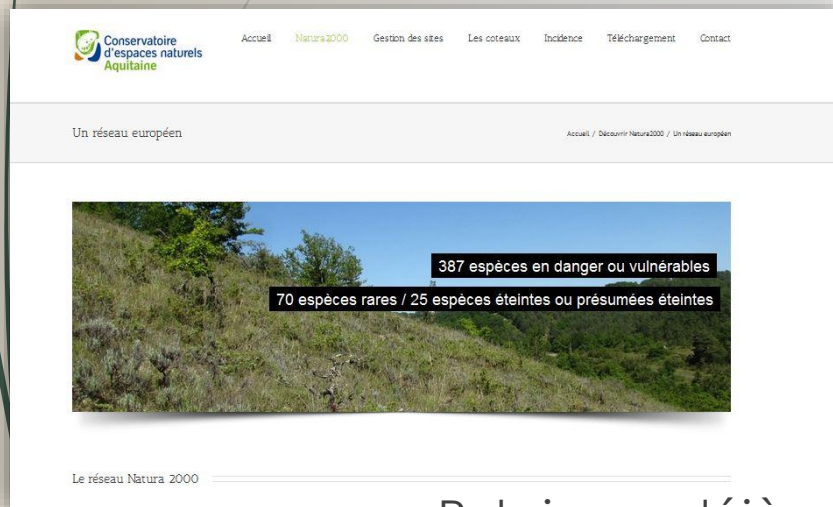
- Réponse aux sollicitations de porteurs de projets pouvant impacter le site Natura 2000

Pas de sollicitations à ce jour

Information et communication

- Mise à jour du site Internet => A VENIR

<http://www.cen-aquitaine.fr/natura2000/coteaux-perigourdins>



- Rubriques déjà consultables :

- Généralités sur Natura 2000
- Gestion des sites
- Présentation des sites
- Evaluation des incidences
- Téléchargement

Information et communication

- Animation / Sortie terrain
 - Localisation : 1 sortie terrain sur le site de Borrèze
 - Date: le 03/07/2018
 - Public visé : à destination de l'AFPL de Borrèze + propriétaires adhérents
 - Objectifs :
 - Rappel des enjeux du site
 - Présentation de la flore/faune du site
 - Discussion sur les méthodes de gestion
 - Rappels du dispositif Natura 2000

Animation des sites Natura 2000

Perspectives pour l'animation suivante (Avril 2019 –
Avril 2020)

Mise en œuvre des MAEc

- Réponse à l'appel à projets PAEC lancé par la région Aquitaine pour 2019 : dépôt avant le 20 novembre
- PAEC réduit à 2 mesures : SHP1 et HE01

Accompagnement à la mise en œuvre d'AFPL

- Poursuite de l'accompagnement

Assistance à l'application du régime d'incidence

- Réponse aux sollicitations de porteurs de projets pouvant impacter le site Natura 2000

Mise en œuvre et suivi des contrats Natura 2000

- Assurer le suivi de la mise en œuvre des 2 contrats en cours
 - Appui technique
 - Soutien administratif
- Proposition d'un nouveau contrat Natura 2000 en 2019
 - Sélection, à partir des secteurs prioritaires définis, d'une entité de gestion cohérente (surface, enjeux, faisabilité)
 - Prise de contact propriétaire ou structure porteuse (type AFPL)
 - Montage technique (diagnostic parcellaire, recherche prestataire) et administratif (chiffrage, CERFA,..)

Information et communication

- Actualisation régulière du site Internet
- Rencontres/Echanges dans chaque commune (7) avec M. ou Mme Le Maire ou son/ses représentants
 - Objectifs :
 - Présenter le site et le dispositif Natura 2000
 - Recueillir les avis/attentes/projets en lien avec Natura 2000
 - Faire le point sur l'évaluation des incidences au titre de Natura 2000
 - Présenter le contenu du site internet et les informations qu'il contient
 - ...

Merci de votre attention

32

Si vous avez des questions....

Contacts :

Matthieu DUFFAU

m.duffau@cen-aquitaine.fr

Bernadette BOISVERT

bernadette.boisvert@dordogne.chambagri.fr